

# Statistics



**S4** podnikový informační systém (ERP)

**LICENČNÍ MANAŽER**

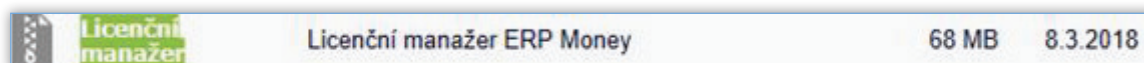
VERZE 1.1.3.14

## CO JE LICENČNÍ MANAŽER

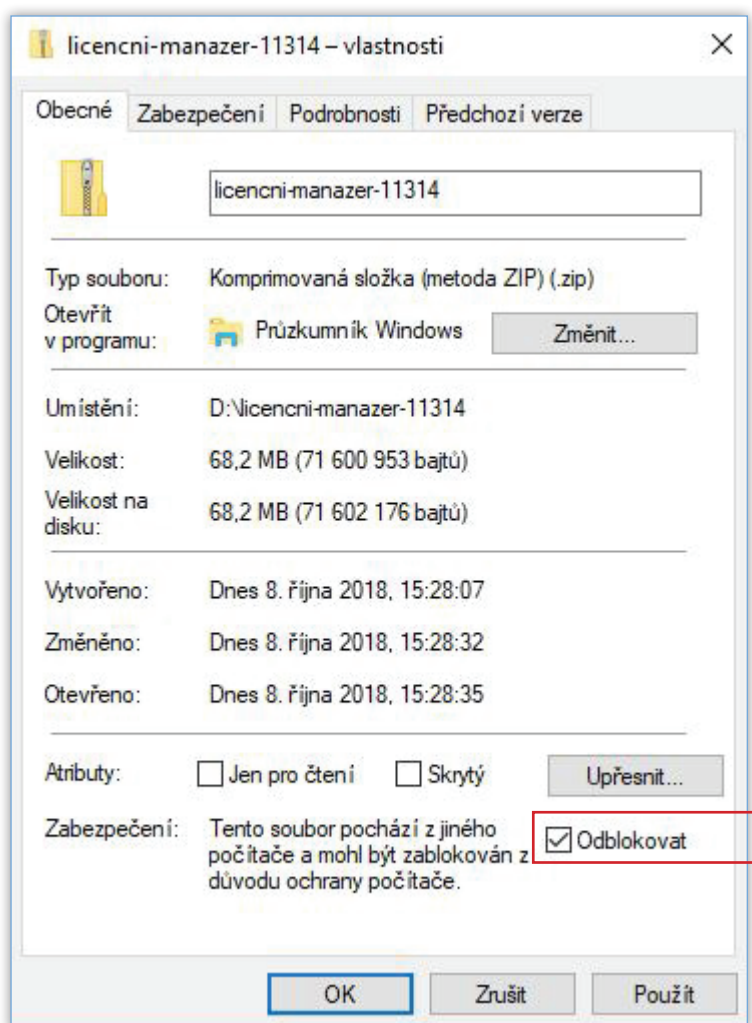
Aplikace *Licenční manažer* je pro chod všech produktů ERP Money nezbytná a bez její instalace se produkty nepodaří spustit. Proto je také součástí instalačního balíčku a je nutné ji nainstalovat vždy hned při prvním spuštění zakoupeného programu. Při instalaci dalších produktů řady ERP Money, případně dalších licencí téhož produktu, již *Licenční manažer* instalovat nemusíte – nově zaváděný produkt jej nalezne a použije samostatně.

Pro správný chod aplikace *Licenční manažer* je nutná přítomnost [Microsoft NET Framework 4.0](#).

Instalační soubory najdete spolu s ostatními zakoupenými produkty ve vaší sekci [Zákaznického portálu](#). Při prvním přihlášení na portál musíte zadat vaše *Licenční číslo* a nastavit si *Uživatelské jméno* a *Heslo*. Poté se vám zobrazí instalační soubory všech zakoupených produktů včetně *Licenčního manažera*.



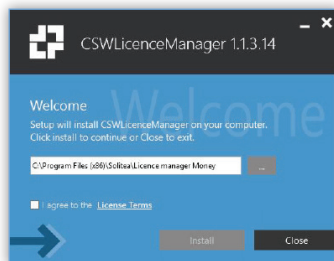
Po stažení ZIP souboru doporučujeme pravým tlačítkem myši otevřít okno [Vlastnosti](#) a v sekci [Zabezpečení](#) soubor [Odblokovat](#).



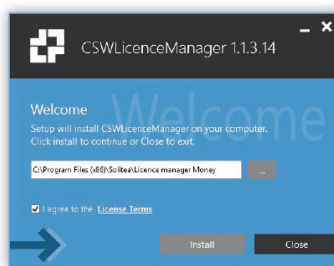
## PŘECHOD Z NIŽŠÍ VERZE NA VERZI 1.1.3.14

Před instalací novější verze nemusíte registraci služby *Licenční manažer* rušit, dokonce ani nemusíte zastavit její chod. Instalační průvodce všechny potřebné úkony provede sám a z vaší strany stačí uskutečnit pouze pár kroků:

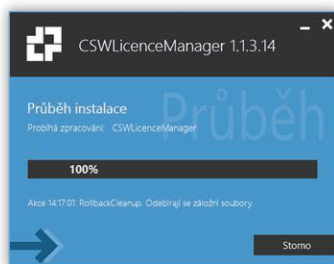
- 1) Otevřete si instalační soubor a spusťte průvodce.



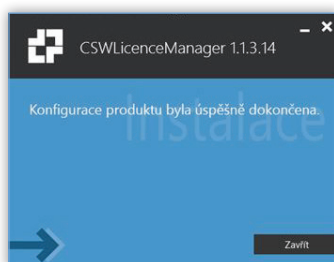
- 2) Nejprve musíte vyslovit souhlas s licenčním ujednáním, bez tohoto kroku vás průvodce nepustí dál. Pro uložení nové verze vám instalační program nabídne výchozí adresář, který by se měl shodovat s adresou starší verze *Licenčního manažeru*.



- 3) Dále vás průvodce už jen informuje o průběhu instalace.



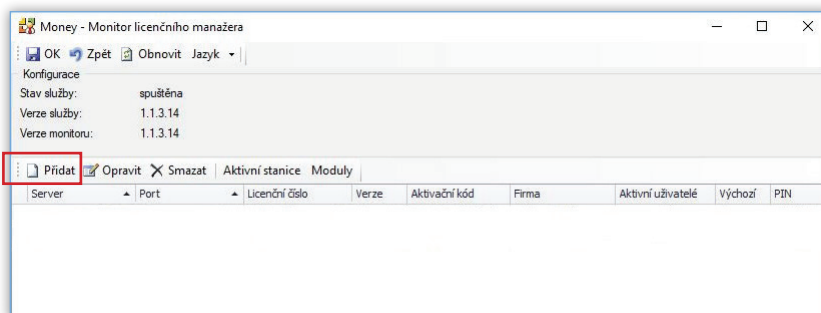
- 4) Pokud všechno proběhne standardně, na poslední straně průvodce se objeví informace o úspěšném dokončení instalace.



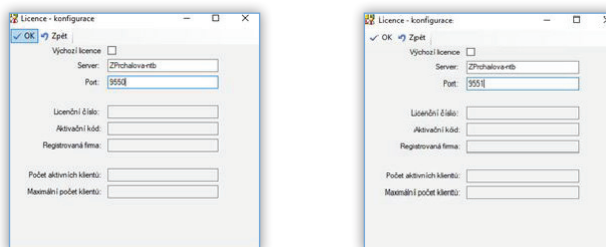
- 5) Poté můžete průvodce zavřít.

## OVLÁDÁNÍ MONITORU MANAŽERA LICENCÍ VERZE 1.1.3.14

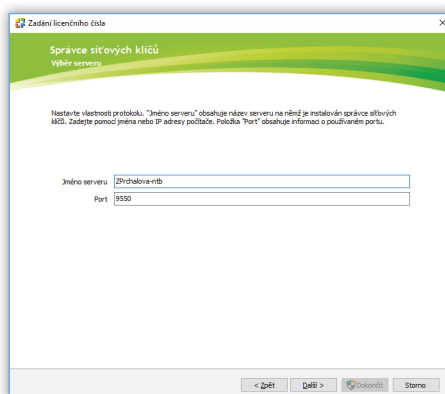
- 1) *Monitor licenčního manažeru* umožňuje spravovat v rámci jedné aplikace více licencí. Na obrázku vidíte seznam, do kterého je potřeba pomocí tlačítka **Přidat** vložit síťové porty, na kterých má manažer spravovat jednotlivé licence nastavené v ERP Money.



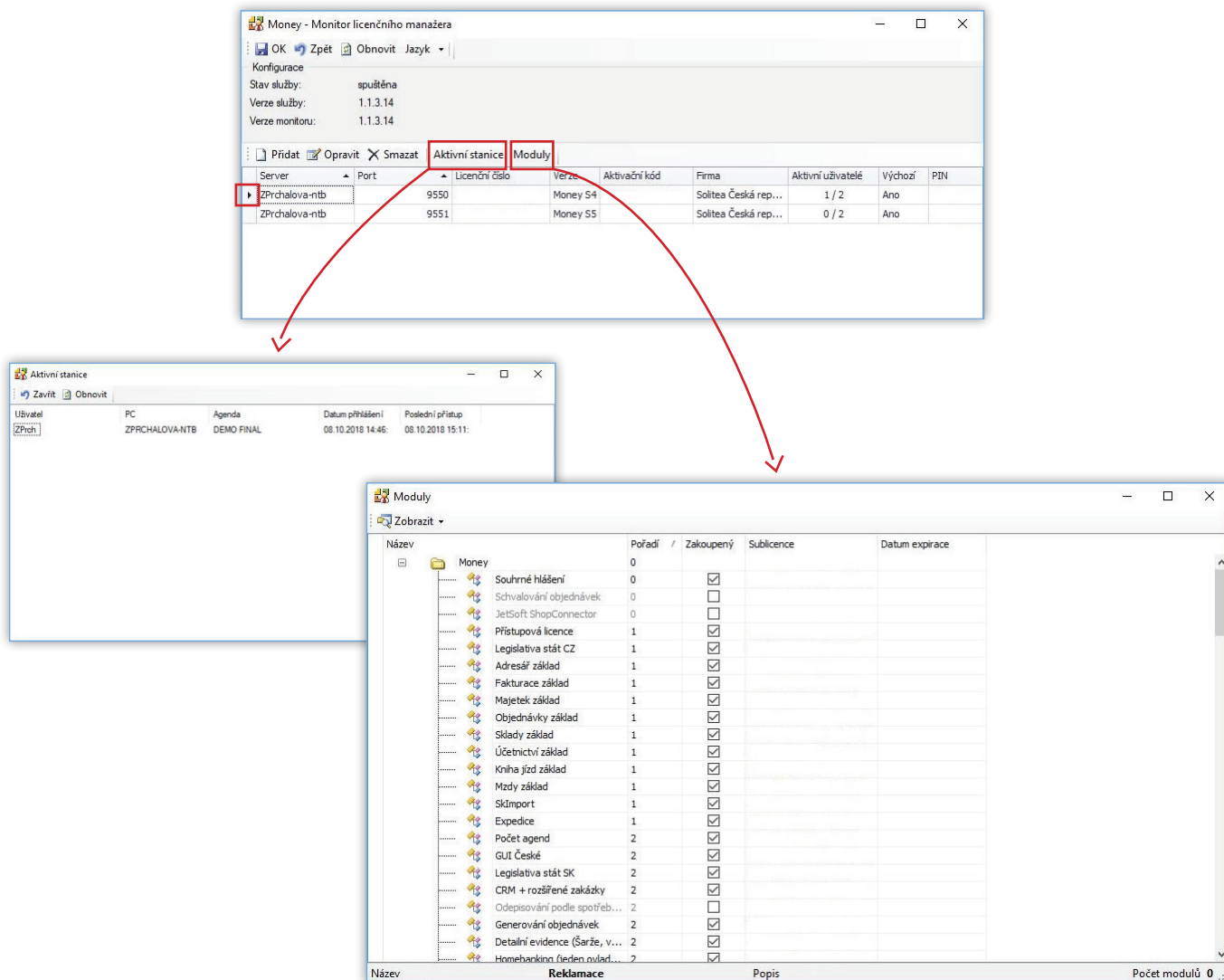
- 2) Při zakoupení nové licence proto vždy založte novou kartu obsahující port, který dosud není využitý. Spravovat několik licencí na jednom portu není možné a *Licenční manažer* takové zadání ani nepovolí.



- 3) Po uložení konfigurace se již v ERP Money dá aktivace licence provést běžnou cestou, tedy v menu *Nápověda / Registrace*, případně v průběhu spuštění programu.



- 4) Pokud váš *Licenční manažer* spravuje více licencí a vy si chcete zobrazit aktuální stav, musíte nejprve označit licenci, pro kterou informace potřebujete získat. Poté si k ní můžete příslušným tlačítkem zobrazit **Aktivní stanice** nebo **Moduly**. Tlačítkem *Obnovit* pak pohled na přihlášené stanice a uživatele aktualizujete.



- 5) Je-li potřeba vytvořit několik zástupců ERP Money s různými licencemi, dá se využít parametr v následujícím tvaru: `s4.exe /LM:server=zprchaova-ntb;port=9550`.



Volejte zdarma: 800 776 776  
obchod@money.cz

**Praha**

Rubeška 215/1  
tel.: +420 244 001 288

**Brno**

Drobného 555/49  
tel.: +420 549 522 511

**Liberec**

1. máje 97/25  
tel.: +420 485 131 058

**Bratislava**

Plynárenská 7/C  
tel.: +421 249 212 323

**Prešov**

Kúpeľná 3  
tel.: +421 517 732 908