



informační systém
money S5

Modul Výrobní čísla



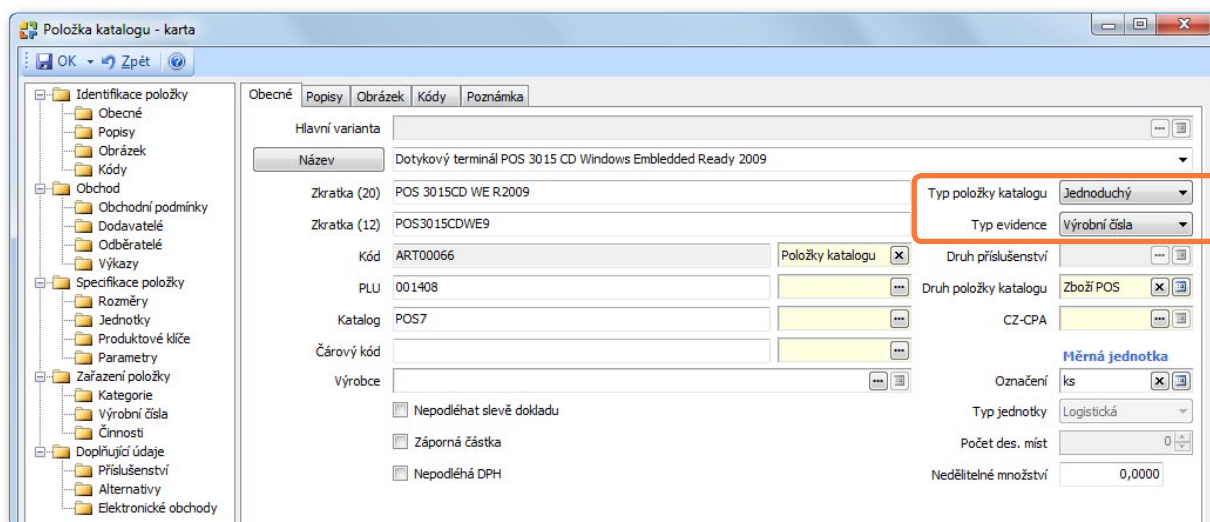
Modul Výrobní čísla

Evidence *Výrobních čísel*, *Výrobních sérií* a *Expirací* slouží v Money k podrobnějšímu vedení záznamů o pohybech jednotlivých kusů zboží v rámci jednoho produktu. Pro tuto evidenci je třeba mít zakoupenou licenci na *Sklady* a *Výrobní čísla*.

Nastavení v Katalogu

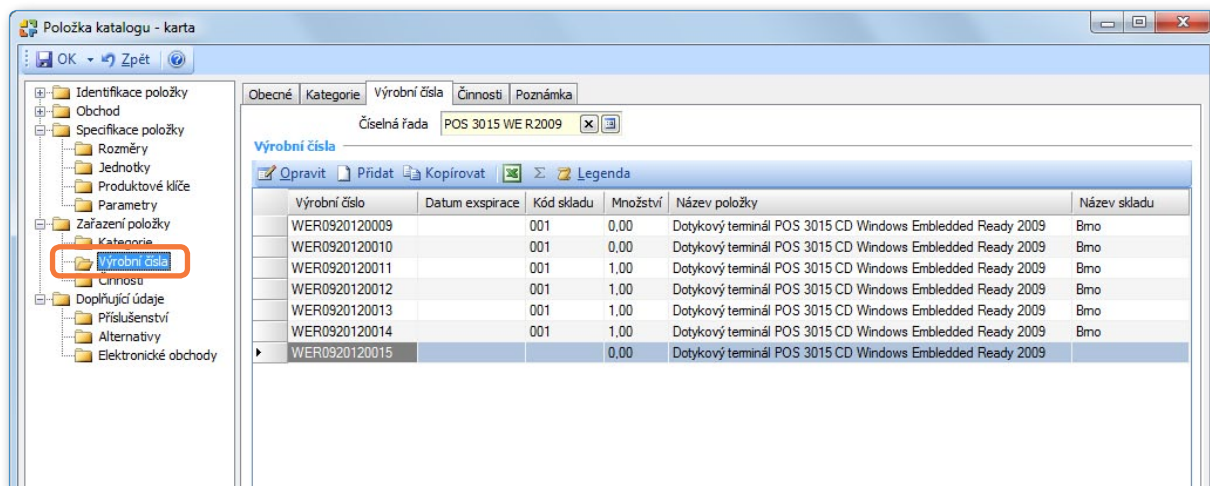
Každý produkt, u kterého se má vést evidence *Výrobních čísel*, *Výrobních sérií* nebo *Expirací*, musí mít požadovaný *Typ evidence* zadaný ještě před vytvořením první skladové karty (zásoby) na kartě *Katalogu* v záložce *Obecné*.

- « **Výrobní čísla** – každý kus zboží je unikátní a je individuálně označený kódem (výrobním číslem). Jde vlastně o zvláštní případ *Výrobní série*, která v tomto případě obsahuje vždy právě jeden kus zboží. Příkladem je bílá technika, např. automatické pračky, kde má každý kus své vlastní výrobní číslo. Výrobci si mohou nechat *Výrobní čísla* automaticky generovat číselnou řadou, viz dále.
- « **Výrobní série** – používají se pro označení skupiny zboží, která může mít více kusů se stejným výrobním označením, například víno Pálava, výběr z hroznů, ročník 2007.
- « **Exspirace** – zboží nemá žádné speciální výrobní označení, ale je u něj důležité sledovat datum spotřeby. Příkladem je trvanlivé mléko, které se po překročení expirační lhůty nesmí prodávat. I *Exspirace* je speciálním druhem *Výrobní série* – nemá z výroby určené výrobní označení, ale k evidenci se používá datum výroby.



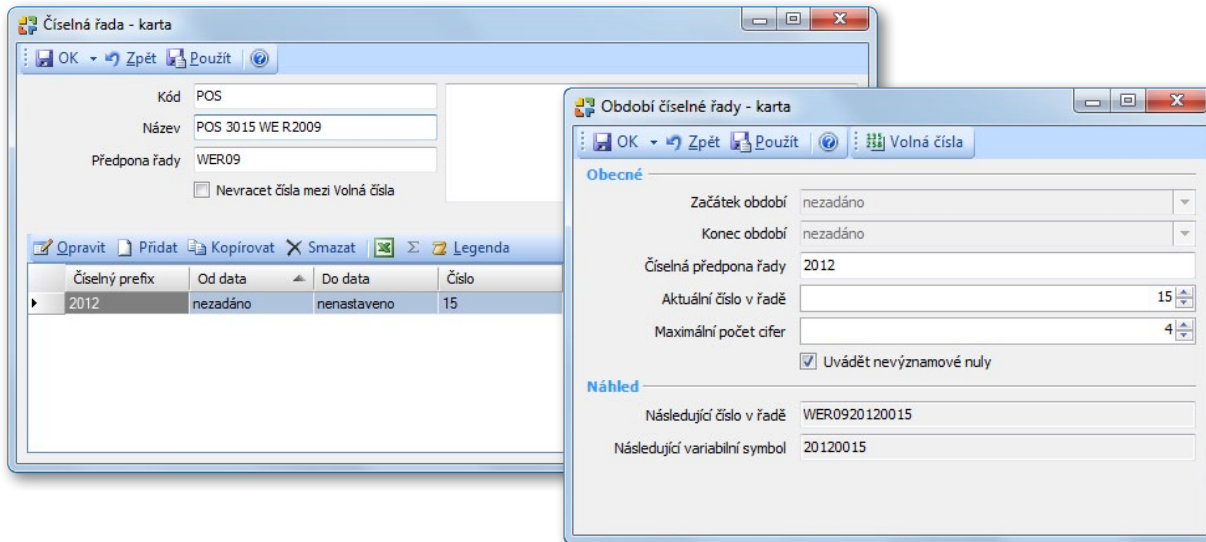
Pole *Typ evidence* je přístupné pouze tehdy, pokud je *Typ položky katalogu* určen jako *Jednoduchý* nebo *Výrobek*. Po provedení prvního skladového pohybu s kartou zásoby již *Typ evidence* nepůjde změnit.

Přehled použitých a připravených evidenčních čísel je na kartě *Položky katalogu* uvedený v příslušné záložce (*Výrobní čísla*, *Výrobní série* nebo *Exspirace*):

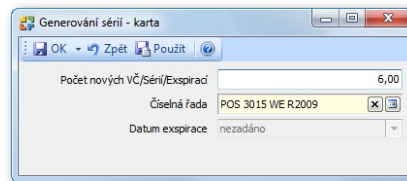


Automaticky generované číslo

Funkci využijí zejména výrobní podniky pro generování *Výrobních čísel* u vlastních produktů (položka katalogu je *Výrobek*). Na kartu *Položky katalogu* se do záložky *Výrobní čísla/série* zadá *Číselná řada*, speciálně vytvořená pro automatickou tvorbu výrobních čísel, podle které se zde dají „nachystat“ nová výrobní čísla.



Seznamu *Položek katalogu* také obsahuje tlačítko **Generovat série**, kterým lze otevřít jednoduchou kartu pro generování sérií, na níž se pro položku katalogu pod kurzorem nastaví počet nových výrobních čísel a případně i číselná řada. Vygenerované karty se automaticky zařadí na položku katalogu do záložky *Výrobní čísla/série*.

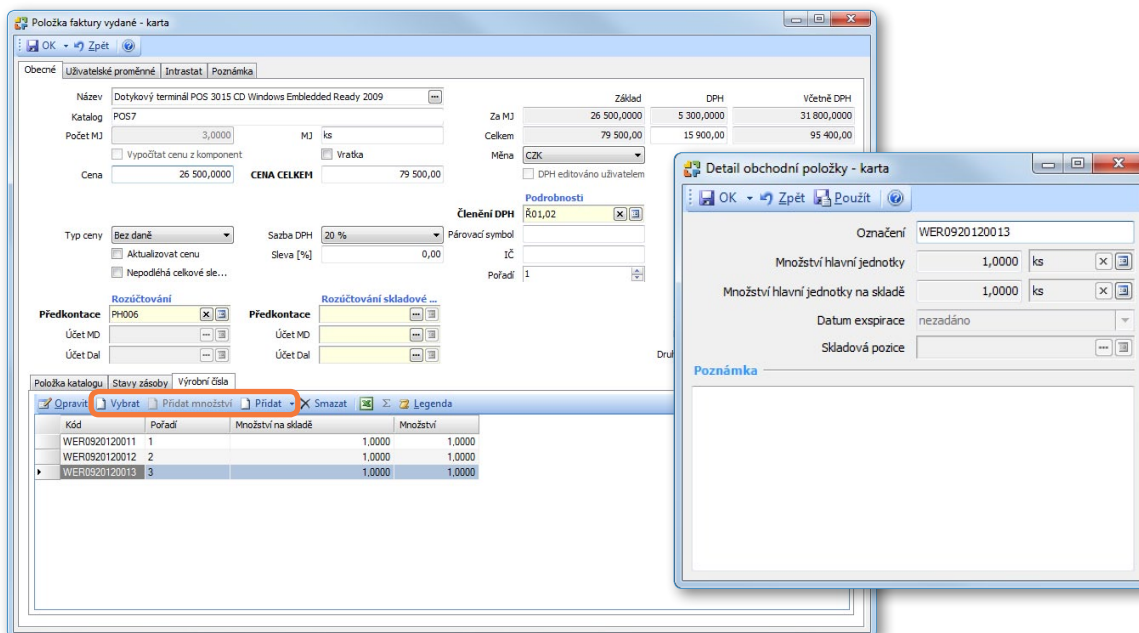


Zboží s evidencí čísel na dokladu

Je-li na dokladu uvedené zboží, které má na *Položce katalogu* aktivovaný některý z *Typů evidence*, lze na objednávkových dokladech zadat nepovinně, avšak na realizačních dokladech se musí zadat povinně.



POZOR: V případě, kdy se na objednávku přijatou zadá zboží s rozšířenou evidencí, rezervace NEVZNIKÁ! Rovněž tak nevzniká příznak „objednáno“ při použití evidenčního čísla na objednávce vydané.



Přidávání zboží na položky dokladů se uskutečňuje v příslušné záložce (*Výrobní čísla*, *Výrobní série* nebo *Exspirace*), možné jsou dva režimy (viz obr. na minulých stranách):

- « **Výběrem ze seznamu** – k tomuto účelu slouží tlačítko *Vybrat*. Program zobrazí seznam použitelných evidenčních čísel (vázaných ke skladu, který je uvedený na položce dokladu) a po výběru otevře kartu *Detail obchodní položky*. Výrobní číslo se zde dá přepsat, expirace ani série nikoliv.
- « **Automaticky** – tlačítkem *Přidat množství* se dá hromadně zadat počet kusů, pro který se vyberou připravená evidenční čísla tak, jak jsou po sobě.
- « **Tvorbou nového** – pomocí tlačítka *Přidat*. Program opět otevře kartu *Detail obchodní položky*, kde se dá zadat nový kód. U expirací program automaticky dosadí aktuální datum.

Pro různé druhy dokladů funguje režim zadávání jednotlivých typů evidence následujícím způsobem:

- « **Výrobní číslo** – na každou položku dokladu lze zadat pouze 1 MJ zboží při příjmu a následně 1 MJ na výdeji. Po výdeji je možné zboží se stejným výrobním číslem opět přijmout (z důvodu reklamace apod.), místo standardního přidání čísla je třeba číslo vybrat ze seznamu, který se otevře tlačítkem *Vybrat*. Tento seznam nabízí jen *Výrobní čísla*, která mají nulové *Množství*. Příjem nového výrobního čísla lze provést i přes *Dobropis vydaný*.
- « **Výrobní série** – zde je možné na položku dokladu zadat libovolný počet MJ při příjmu i na výdeji. Příjem jedné série může být realizovaný několika doklady (např. několik přijatých dodacích listů pro víno stejného ročníku). Při výdeji se dá pomocí tlačítka *Vybrat* volit z různých výrobních sérií. I po úplném výdeji lze zboží se stejnou výrobní sérií opět přijmout.
- « **Exspirace** – opět je možné zadat více MJ při příjmu a výdeji. Rozdíl oproti výrobní sérii je ten, že se při příjmu nezadá žádný *Kód* (označení), ale jen datum.

Přehled podrobné evidence

V menu *Sklady / Přehled podrobné evidence* je uvedený společný seznam všech použitých *Výrobních čísel*, *Výrobních sérií* a *Expirací*. Na nástrojové liště jsou umístěna tlačítka, pomocí kterých se skrývají/zobrazují jen vybrané typy evidence.

Pod seznamem lze v náhledu *Detailů* prohlížet *Pohyby zásoby* a *Naskladnění*.

Doplňující informace k modulu

Ocenění skladu metodou FIFO:

U **Výrobních čísel** není metoda FIFO obecně dodržena (každé výrobní číslo se vydává za cenu, za kterou bylo nakoupené, bez ohledu na pořadí nákupu výrobních čísel).

U **Výrobních sérií** a **Expirací** je FIFO dodrženo v rámci jedné výrobní série. Pokud se daná série naskladní ve více dodávkách, bude FIFO dodrženo v rámci těchto dodávek.