

Informační systém  
**pro střední a větší společnosti**

**S5** podnikový informační systém (ERP)

## Profil společnosti Solitea Česká republika, a.s.

**Společnost se zabývá vývojem a implementací moderních informačních a ekonomických systémů již více než dvacet let a dnes patří mezi nejrespektovanější české společnosti v oboru.**

V současné době pokrývá svým portfoliem všechny segmenty trhu od malých firem přes středně velké společnosti až po velké nadnárodní koncerny. Filosofie přístupu k zákazníkovi je však ve všech případech stejná: poskytnout podniku informační systém, který mu bude nástrojem pro dosažení dlouhodobé stability, získávání konkurenčních výhod a předních pozic na trhu. Systém, který poroste spolu se zákazníkem.

Společnost má tři pobočky v České republice (Praha, Brno, Liberec) a dvě na Slovensku (Bratislava, Prešov). Zaměstnává přes 120 kmenových IT odborníků a její konsolidovaný obrat za poslední fiskální období překročil 160 mil. Kč. Společnost byla v roce 2005 zařazena do výběru TOP 100 českých firem, od roku 2007 patří i mezi TOP 100 IT společností a dnes je jedním z nejvýznamnějších českých producentů ekonomických aplikací a podnikových informačních systémů.

### Kvalita

Programy řady Money jsou v České republice nejoceňovanějšími účetními a informačními systémy. Titul Czech Made získal ekonomický systém Money již v roce 1995. Kromě toho obdržel desítky cen různých odborných časopisů, opakovaně se stal IT produktem roku (naposledy v roce 2012) a v zahraničí získal cenu Slovak Gold. Jeho vývoj probíhá podle standardů norem ISO a všechny nové verze podstupují pravidelný audit. V současnosti Money patří v Česku a na Slovensku mezi nejprodávanější ekonomické systémy, od roku 1990 se prodalo více než 100 000 licencí. Na českém trhu se Money stalo etalonem, jehož způsob ovládání, funkce a terminologii se snaží kopírovat celá řada dalších výrobců účetního softwaru.



„Kvalitní produkt a osobní přístup k zákazníkovi je příčinou našich úspěchů.“



Martin Cígler

předseda představenstva  
Solitea Česká republika, a.s.



## Podnikový informační systém (ERP) pro střední a větší společnosti

ERP Money S5 je nejrychlejší a nejvýkonnější informační systém z řady Money. Představuje současnou technologickou špičku pro střední a větší společnosti, které potřebují nejen robustní, výkonné a bezpečné řešení, ale i velké možnosti individuálního přizpůsobení. Často ho využívají také menší společnosti se specifickými požadavky na provoz. Za pět let na trhu si Money S5 získal spokojené uživatele z více než 450 firem, posbíral řadu ocenění a dnes neomyslitelně patří mezi nejlepší programy na českém a slovenském trhu s podnikovými informačními systémy.

V ERP Money S5 najdete kromě účetních modulů specializovaná řešení typická pro moderní systémy – Business Intelligence, řízení projektů apod., včetně řady speciálních modulů, jako jsou například Výroba, výkazy EKO-KOM, elektroodpady Retela a další. Díky moderní a výkonné architektuře informačního systému je jeho nastavení na míru rychlé a jednoduché. A to i u velmi složitých vnitřních procesů.

Money S5 splňuje i ty nejnáročnější požadavky na plnohodnotný podnikový informační systém, který pokrývá veškeré klíčové procesy společnosti. Disponuje nástroji a moduly z oblasti ekonomiky, účetnictví, fakturace, správy majetku, mzdové i personální agendy a skladového hospodářství, a nabízí také pokročilá řešení evidence a řízení procesů CRM, výroby, projektového řízení, workflow, napojení na elektronické obchody B2B i B2C a další. Součástí jsou také rozsáhlé analytické nástroje včetně vlastního řešení Business Intelligence.

Money S5 nabízí také celou řadu vysoce specializovaných funkcí pro společnosti z nejrůznějších oborů, jako je například chemická výroba, internetový prodej, velkoobchod, stavebnictví, potravinářství, příspěvkové organizace, servis, expedice a mnoho dalších.

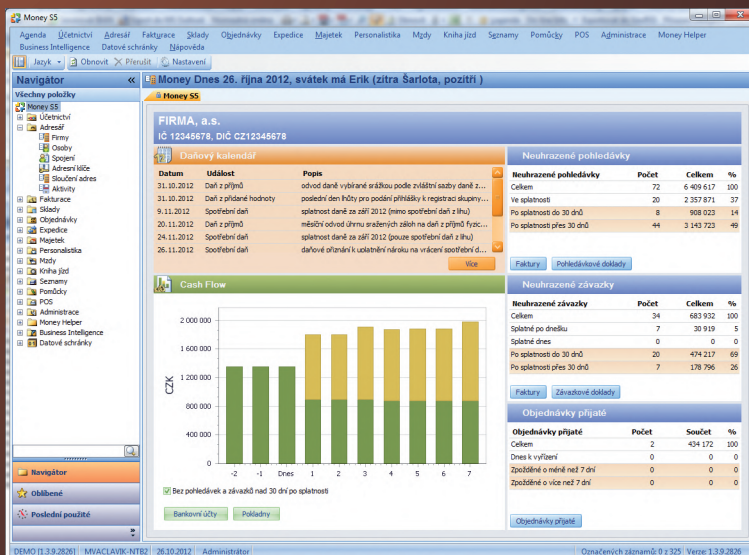
Práce s Money S5 je nejen rychlá a jednoduchá, ale řešení je navíc připravené na míru přesně podle potřeb jednotlivých

uživatelů a umožňuje maximální přizpůsobení i u velmi složitých procesů.

Společnost Solitea Česká republika, a.s. při vývoji Money S5 zúročila více než 23 let zkušeností na trhu účetních a ekonomických systémů – tedy přesnou znalost potřeb a nároků účetních – a vytvořila ideální uživatelské postupy. Díky těmto zkušenostem a nejmodernějším dostupným technologiím nabízí uživatelům přívětivé a přehledné pracovní prostředí, uživatelský komfort a rozsáhlé funkce vhodné ke zpracování a k vyhodnocení velkého množství dat.

Při využití databázového stroje Microsoft SQL Server nejsou pro Money S5 překážkou ani statisíce dokladů a desítky současně pracujících uživatelů z mnoha vzdálených pracovišť a poboček.

Základem všeho je propracované jádro systému, nad kterým lze elegantním a velmi efektivním způsobem postavit „produkt na klíč“. Díky provázanosti všech modulů jsou veškeré informace dostupné právě tam, kde jsou nejvíc potřeba.



## Kdy a proč zvolit ERP Money S5?

Pokud vyžadujete rozsáhlé možnosti ERP systému a potřebujete sestavit modely a funkce podle svých potřeb, je vhodným nástrojem právě Money S5. Účetní program Money S3 je totiž „pouze“ typickým „krabicovým řešením“ pro uživatele, kteří chtějí bezstarostně vést své účetní agendy a spokojí se s obecnými vlastnostmi. A ERP Money S4 sice disponuje možnostmi pokročilých informačních systémů, nicméně neumožňuje výraznější úpravy během implementace.



Neplatíte za funkce, které nevyužijete

Money S5 je nejvhodnějším systémem k zajištění některých specifických firemních procesů a skutečně individuálního přístupu pro vaši společnost. Příprava nových funkcí je rychlá a snadná a díky možnosti přesného výběru modulů i jejich jednotlivých součástí neplatíte za funkce, které nevyužijete. ERP Money S5 navíc již v základních variantách obsahuje výrazná zlepšení oproti informačnímu systému Money S4, která značně rozšíří vaše možnosti a zároveň výrazně zrychlí vaši práci.

### Klíčové přínosy nasazení Money S5

Analýza běžných nároků na ERP řešení vyznívá celkem jasně a lze ji shrnout v pěti bodech. Money S5

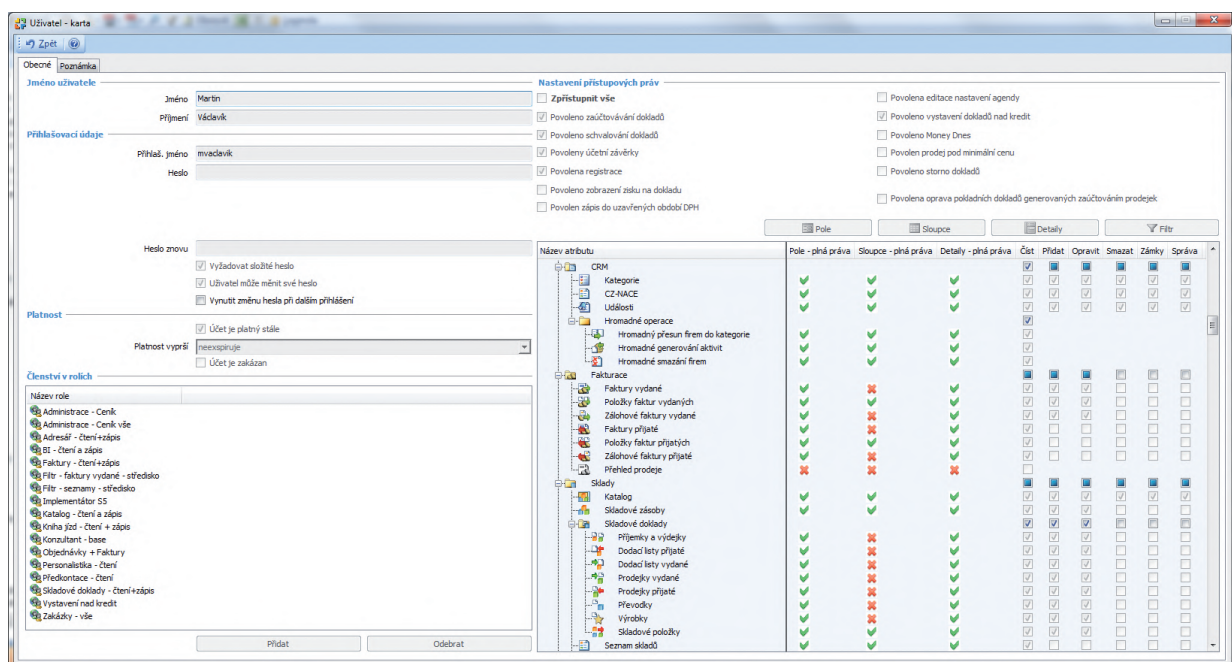
je oblíbený a ve více než 450 společnostech vyzkoušený informační systém, jehož předností je optimalizace a přizpůsobitelnost individuálním požadavkům a potřebám uživatelů. Významnou roli hrají také bezpečnost a stabilita, únik nebo ztráta interních dat totiž často mívají fatální následky. Systém musí být také intuitivně a rychle ovladatelný. Není možné, aby uživateli práce s informačním systémem zabírala neúměrně mnoho času. Komplexnost řešení se stává stále častěji základním požadavkem. Neúplné, částečné či polovičaté řešení není efektivní. Podstatný je také individuální přístup a služby, což při výběru systému nakonec velmi často rozhoduje.

#### I. přínos: přizpůsobitelnost

Money S5 je plně implementovatelné řešení, které dodáváme vždy na míru – přesně podle individuálních požadavků uživatele. Před nasazením systému ve spolupráci s klientem vypracujeme podrobnou úvodní implementační studii mapující klíčové podnikové procesy. Obsahuje návrh optimálního řešení včetně analýzy programových úprav, propojení s případnými externími systémy a návrhu individuálního vývoje funkcí a modulů. Výsledkem je ERP řešení na klíč podle přání uživatele.

#### II. přínos: bezpečnost a stabilita

Bezpečnost systému je vždy ožehavým tématem a její podcenění může mít tragické následky. Zabezpečení zvenku řešíme systémem pravidelných záloh, duplicitního ukládání dat a používáním stabilních a spolehlivých technologií. Ohrožení dat zaměstnanci firmy, ať už záměrné či neúmyslné, řeší Money S5 nadstandardní



Nastavení přístupových práv uživatele

správou přístupových práv. V Money S5 jsou přístupová práva řešena systémem tzv. „rolí“ přidělovaných uživatelům. Kromě běžného povolení práce s různými moduly můžete také určit, která data v daných modulech uvidí, či která mohou editovat. Lze tak například předem filtrovat libovolné seznamy, v nichž pak obchodník uvidí pouze doklady vztahující se ke společností, o něž pečuje. Zároveň je možné jednotlivým uživatelům zapínat a vypínat konkrétní pole na dokladech (formulářích) i dílčí funkce systému.

Management společnosti také plně kontroluje činnost zaměstnanců prostřednictvím evidence všech provedených akcí.

### III. přínos: intuitivní a snadné ovládání

Aby uživatel neztrácel neustále čas učení se práci s novými a odlišnými programy, Money S5 se chová a vypadá podobně jako nejpoužívanější kancelářské programy řady Microsoft Office. Stejný vzhled i logika ovládání minimalizují časové nároky na zaškolení. Ovládání je intuitivní, rychlé a z velké části automatické. Money S5 nikdy nevyžaduje zadávání stejných údajů vícekrát, velký důraz klade na velmi snadné pořizování i hledání uložených dat.

Pokud uživatel přesto potřebuje nápovědu, snadno ji na kterémkoliv místě Money S5 otevře stisknutím klávesy F1. Poté se na obrazovce objeví tzv. „kontextová nápověda“, která se týká právě aktivního okna – tedy toho, odkud byla vyvolána a k němuž uživatel potřebuje další informace.

### IV. přínos: komplexní řešení a služby

Systém Money S5 dodáváme s komplexní podporou nasazení nového informačního systému. Jinde

nadstandardní služby v podobě výběru vhodného hardwaru, jeho přímého dodání, instalace veškerých aplikací a začlenění nového řešení do stávající IT infrastruktury jsou v naší společnosti samozřejmostí. Po zprovoznění systému zajistíme podrobná školení budoucích uživatelů systému s ohledem na konkrétní specifika a potřeby cílových skupin, trvalou podporu provozu se zkušebními i ostrými daty a v neposlední řadě i import klíčových dat z předešlého systému.

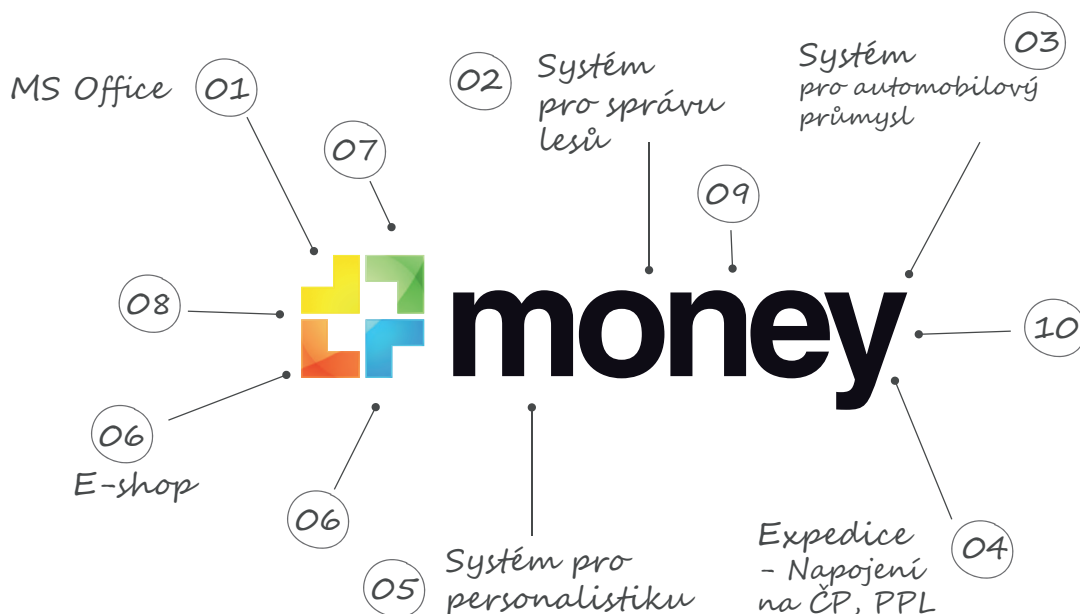
### V. přínos: individuální přístup

Distribuce systému Money S5 je postavena na osobním jednání a individuálním přístupu ke každému uživateli. Proto má systém Money S5 velmi přehledný a jednoduchý obchodní i licenční model. Licence Money S5 se skládá pouze ze dvou položek: ze serverové ceny a z částky za zvolený počet současně pracujících uživatelů.

Obsah hlavní serverové licence je složený výhradně z modulů a funkcí definovaných na základě individuálního jednání. Potřeby uživatele pokrývají v takovém rozsahu, jaký aktuálně požaduje. Nikdy nemusíte pořizovat moduly a funkce, které momentálně nevyužijete a kvůli kterým by mohl být systém nepřehledný.

Důraz na individuální přístup je klíčový i po nasazení a spuštění celého řešení. Uvedením Money S5 do rutinního provozu v žádném případě služby poskytované klientovi nekončí. Uživatelé mají k dispozici nejen standardní technickou podporu včetně telefonické linky (hotline), ale s každým uživatelem individuálně sestavujeme a uzavíráme i dohodu o technické podpoře, díky které je následná údržba systému mnohem efektivnější.

## Provázání s dalšími IT systémy





## Jádro systému a základní vlastnosti Money S5

Jádro systému je jeho nezbytnou součástí – zajišťuje chod všech modulů, synchronizaci dat s externími systémy a definuje také uživatelské rozhraní a používanou legislativu. Standardně je k dispozici legislativa nejen česká, ale i slovenská a maďarská,



Propojení s externími aplikacemi a se systémy třetích stran

.....

kerou snadno doplníte o účtování podle mezinárodních standardů. Uživatelské rozhraní pak nabízí pracovní prostředí v řadě jazyků, například češtině, slovenštině, angličtině, němčině, bulharštině, italštině či maďarštině.

Velkou výhodou Money S5 je jeho otevřená architektura vystavěná na vysoce moderních technologiích .NET a C#. Kromě optimálního zpracování vlastních dat je informační systém připravený i na propojení s externími aplikacemi a se systémy třetích stran, jako jsou například elektronické obchody, programy řízení výroby, intranetové aplikace a podobně. Snadná je i výměna dat (import a export) prostřednictvím XML.

### Ekonomika a finance

Ekonomika je soubor modulů určených k zajištění finančních toků společnosti, jejich účetní a daňové evidence a ekonomického kontroingu. Moduly jsou primárně určené pro ekonomy, účetní, pokladní či správce majetku, využijí je však také manažeři a ředitelé jako podklad pro ekonomické analýzy.

Moduly zajišťují veškeré legislativní nároky na vedení podvojného účetnictví, obsahují funkce pro homebanking, seznamy bank a pokladen a výkazové moduly včetně Intrastatu a dalších (s možností rozšíření o profesionální funkce Datev Balance s IAS-IFRS). Účetní pak ocení funkci Aktivního salda, umožňující operativní čištění saldokontních účtů s okamžitou odezvou, a aparát pro jednoduché řešení vzájemného zápočtu. Volitelně je k dispozici legislativa pro neziskové a příspěvkové organizace.

Systém Money S5 nabízí uživatelům možnost nastavit registraci k zahraniční DPH pro libovolný počet států a při tvorbě dokladů řadit příslušné doklady k vybrané registraci. Pro každou národní registraci zvolíte období plátce (legislativou daná perioda pro podání přiznání a odvody), způsob výpočtu DPH (matematicky nebo pomocí koeficientu) či zda a jakým způsobem použít sazbu ze zálohy. Výběr možností je vázaný na typ legislativy – Money S5 v současnosti nabízí individuální úpravy pro českou, slovenskou a maďarskou legislativu. Pro všechny z nich má funkční nastavení sladěné se

stavem, který v dané zemi aktuálně platí. U ostatních států lze veškeré potřebné nastavení zadat ručně podle požadavků příslušné národní legislativy.

### Lidské zdroje

Money S5 umožňuje personálnímu oddělení uchovávat o zaměstnancích veškeré důležité údaje, smlouvy a další dokumenty a pomocí široce definovatelných uživatelských práv podporuje také ochranu před jejich zneužitím podle zákona o ochraně osobních údajů. Současně zajišťuje tvorbu všech typů mezd a odměn, evidenci odvodů a daní. Obsahuje proto mzdové závěrky, roční zúčtování daně a automatizované generování příkazů k úhradě, aparát výpočtu nepřítomností, dovolenek a jiných náhrad a samozřejmě také hromadné operace nezbytné v případě vyššího počtu zaměstnanců. Manažeři dále ocení evidenci všech důležitých osobních poznámek či událostí, které usnadňují práci s daty.

Lidské zdroje obsahují i moduly Kniha jízd a Cestovní náhrady s širokými možnostmi nastavení. Kromě toho Money S5 umožňuje pracovat s lidmi, kteří nejsou zaměstnanci firmy a jsou placeni externí firmou (například uklízečka), a je také připravené na propojení s robustním systémem řízení lidských zdrojů Mzdy Vema. Samozřejmostí jsou i nástroje pro sběr dat ze systémů zpracovávajících docházku zaměstnanců.

### Majetek

K evidenci veškerého majetku slouží v Money S5 stejnojmenný modul Majetek. Obsahuje seznam drobného i dlouhodobého (hmotného a nehmotného) majetku s možností definice libovolného počtu odpisových plánů včetně jejich definice.

Money S5 na možnosti odpisů klade mimořádný důraz, kromě funkce porovnání odpisů lze proto vést oddělené účetní i daňové odpisy, odepisovat podle spotřeby výrobní kapacity, lineárně či zrychleně a je možné provádět také mimořádné odpisy.



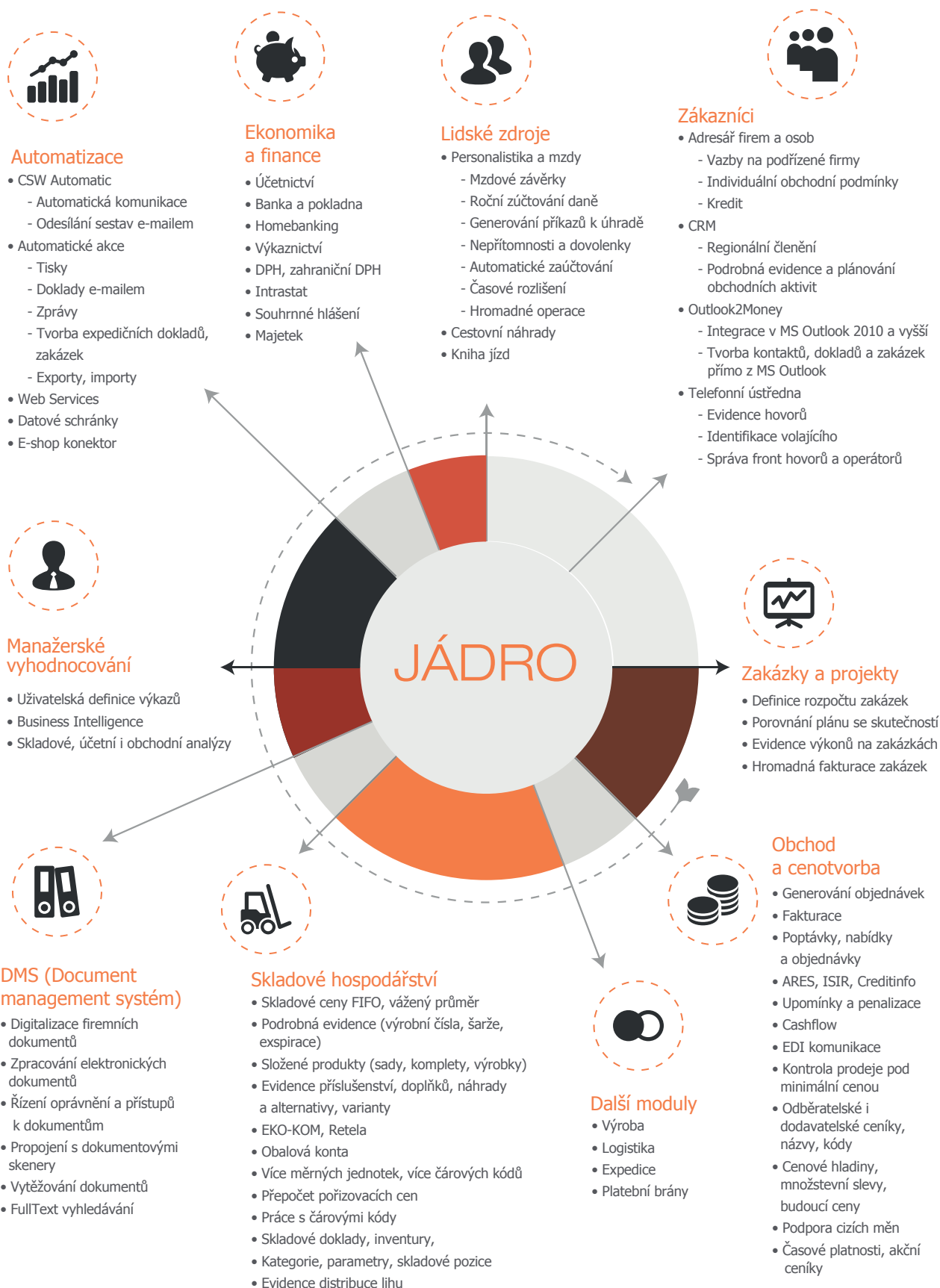
Oddělené účetní a daňové odpisy

.....

V modulu je dále evidence leasingového majetku včetně cizích měn a historie plateb. Ke každé položce lehce vytisknete inventární štítek, který zjednoduší reálnou evidenci a pomůže například při plnění dotačních podmínek.

Neodmyslitelnou možností Money S5 je také evidence přesného umístění majetku (například na konkrétní pobočce) nebo jeho přidělení odpovědným osobám, což je výhodné nejen v případě svěřeného majetku – tedy mobilních telefonů, notebooků, vozidel apod.

# podnikový informační systém (ERP) pro střední a větší společnosti



## Obchod a cenotvorba

Tento soubor modulů řeší obchodní procesy a cenotvorbu velké společnosti. Zajišťuje obchodní procesy, tedy návaznost jednotlivých dokladů – od nabídek přes objednávky a výdejové doklady ze skladu až po faktury a doklady o zaplacení. To vše může probíhat zcela automaticky – například výsledkem uskutečněné transakce ve velkoobchodním e-shopu může být výdejka, vytisknutá faktura i spediční doklad včetně poštovní etikety.

Money S5 je napojené nejen na rejstřík ARES, ale i na registr dlužníků ISIR a lustrační server Bisnode, ve kterých si svého obchodního partnera podrobně „proklepnete“. Faktury za služby a produkty v systému vystavíte z různých modulů. Money S5 navíc umožňuje jejich jednoduché „převzetí“ ze seznamu objednávek, nabídek či poptávek.

Toto „přebírání dokladů“ lze do určité míry automatizovat podle individuálních potřeb jednotlivých provozů napříč celou firmou. Objednávky se dají generovat hromadně i automaticky na základě různých událostí a naplnění podmínek zadaných do systému (například při poklesu stavu zásob pod minimální hranici).



Automaticky generované upomínky a penalizace

Součástí je modul Upomínky a penalizace s možností jejich automatického generování. Samozřejmostí jsou dále množstevní slevy, stanovení různých cenových hladin pro různé obchodní partnery, časová platnost cen a akčních ceníků i řada dalších funkcí včetně kontroly a hlídání minimální prodejní ceny.

## CRM

Řízení styku se zákazníky a obchodními partnery je snad nejdůležitější součástí informačního systému. Kromě standardní fakturace (volitelně obohacené například o individuální obchodní podmínky jednotlivých partnerů) disponuje Money S5 balíkem modulů, které slouží k finančnímu i marketingovému styku se



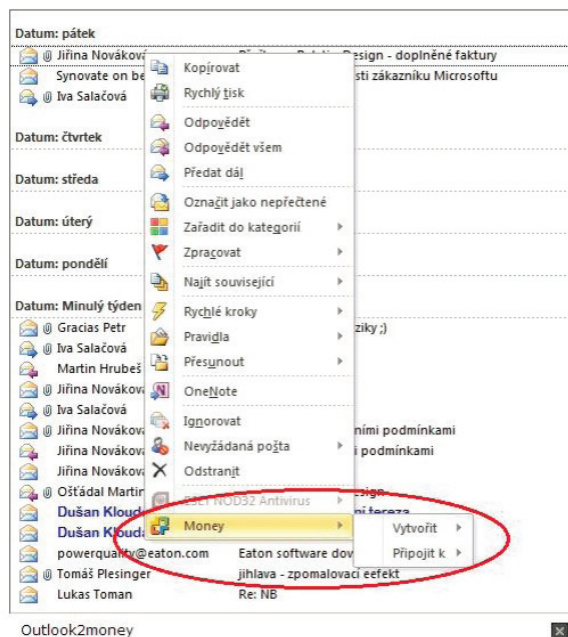
Pokročilé CRM

zákazníkem a k řízení tohoto vztahu. Umožňují udržovat přehled o klientech, jejich solventnosti, vyřizování plateb a dosaženém zisku podle firmy či vést hromadnou komunikaci – poštovní i e-mailovou. V adresáři pak

sledujete vazby na podřízené firmy, obchodní vztahy s různými partnery a jejich kredit. Modul CRM umožňuje evidenci obchodních případů a aktivit obchodníků, řízení kampaní a komplexního obchodního vztahu. U každého obchodního partnera lze sledovat vzájemnou komunikaci (včetně dohledu nad aktivitou vlastních podřízených) i přehled obchodního styku. Ten zahrnuje neuhrazené závazky a pohledávky, nevykryté položky objednávek, celkový vzájemný obrát mezi firmami a další důležité údaje.

## Modul Outlook2Money

Modul Outlook2Money je určený ke sledování e-mailové komunikace přímo v informačním systému. U každé firmy je díky němu k dispozici přehled komunikace, která vedla k dokončení nebo naopak odmítnutí zakázky. Nemáte pak problém předat dosavadní obchod novému obchodníkovi či kontrolovat jeho výkonnost. Naopak obchodník si urychlí práci a zvýší přehled nad obchodním procesem díky přímému přístupu poštovního klienta Microsoft Outlook 2010 a jeho novějších verzí ke všem důležitým informacím v Money S5. Obdobné propojení je k dispozici i pro cloudový Microsoft Office 365.



## Skladové hospodářství

Money S5 disponuje robustním systémem pro řízení skladového hospodářství se širokými možnostmi nastavení. K dispozici máte podrobnou evidenci všech produktů včetně výrobních čísel, šarží a expirací, kterou využijete třeba k automatickým akcím (například skladovým odpisům prošlého zboží). Money S5 podporuje také tzv. složené skladové záznamy (typu sady, komplety či výrobky) a evidenci příslušenství,





## Komunikace přes datové schránky

doplňků, náhrad, alternativ nebo variant. Tyto parametry slouží k nastavení odlišné tvorby cen, k podrobnější definici obchodu na internetu či k přesnému řízení logiky obchodního procesu (například související produkty může e-shop automaticky nabídnout klientům spolu s „hlavním“ produktem).

Systém řeší obalová konta a s nimi související výkazy EKO-KOM či výkaz Retela pro nakládání s elektrozařízeními. Dále Money S5 umožňuje práci s větším množstvím měrných jednotek včetně jejich vzájemných převodů a definici více čárových kódů u jednoho produktu, sloužících k odlišným operacím. Přepočít funguje i v případě pořizovacích cen.

Oznamování údajů o distribuci lihu je bez podpory informačního systému velmi komplikované a časově náročné a vhodná řešení jsou na trhu zatím spíše výjimkou. Proto jsme pro informační systém Money S5 připravili řešení přímo pro distributory lihu, které se s oznamovací povinností vypořádává a elegantně vás zbavuje celé administrativní zátěže. Money S5 automaticky sestaví výkaz o distribuci lihu, který čerpá z prodejních dokladů. Poté vyexportuje výkaz do XML formátu požadovaného Celní správou České republiky a připraví k odeslání.

Money S5 nabízí jednoduché uskutečnění inventur a vystavení veškerých potřebných skladových dokladů – obojí je velmi jednoduché díky možnostem nastavení kategorií, parametrů či skladových pozic jednotlivých produktů.

## Logistika

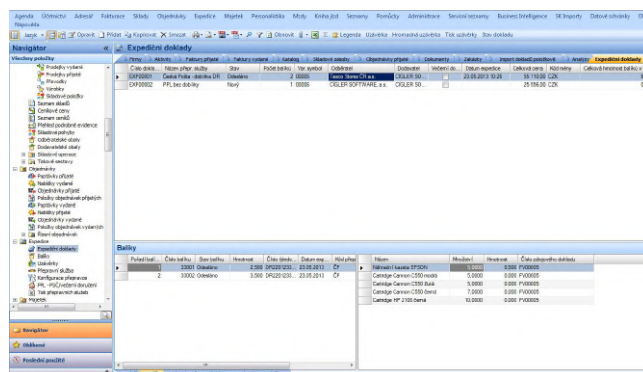
Money S5 řeší veškerou logistiku větší společnosti, mobilní komunikaci i expedici zboží. Modul Expedice automatizuje poštovní rozesílky, tiskne adresní štítky, synchronizuje se s poštovními systémy dopravců a generuje faktury za přepravu. Výhodou je také optimalizování velikosti, váhy a počtu jednotlivých balíčků tak, aby souhrnné přepravní ceny byly minimální.

Modul Mobile S5 podporuje mobilní přístup do systému a mobilní prodej včetně základního nastavení. Přímou z PDA či speciálního terminálu vystavíte jednotlivé doklady, provedete inventuru nebo naplánujete trasy a pochůzky. Výhodou je také možná offline synchronizace v případě nedostatečného wi-fi pokrytí či drahého mobilního připojení a podpora čárových kódů.

## Expedice

Modul slouží k plně automatizované expedici zboží prostřednictvím České pošty nebo PPL – balík stačí jen zabalit a předat pracovníkovi poštovního svazu. Pro jednotlivé přepravce snadno vytvoříte příslušnou konfiguraci a nastavení ceny služeb v závislosti na vaší

smlouvě a současně nastavíte i kartu přepravní služby, podle níž program sám generuje tisk štítků a balíkových soupisů.



Velkou výhodou je, že se expediční doklady vytvářejí pouhým přebráním vystavené faktury nebo dodacího listu. Podle předem definované váhy, rozměrů a charakteru je Money S5 rozdělí do jednotlivých balíčků s nastavenou cenou, mezi nimiž můžete zboží dále přesouvat. Jakmile pak vytvoříte uzávěrku, lze on-line sledovat i stav expedovaného zboží. Způsob úhrady zvolíte pro každý expediční balík zvlášť, nebo toto nastavení přeberete podle volby zákazníka v e-shopu.

## Komunikace s platební bránou

Komunikace s platební bránou je určena k automatickému stahování a záúčtování pohybů uskutečněných na účtech online platebních bran. Přináší velkou časovou úsporu zejména firmám provozujícím internetové obchody, které přijímají online platby pomocí různých platebních metod. Modul zjednodušeně řečeno načte údaje o platbách z platební brány, spáruje je k fakturám a zkontroluje uhrazení.

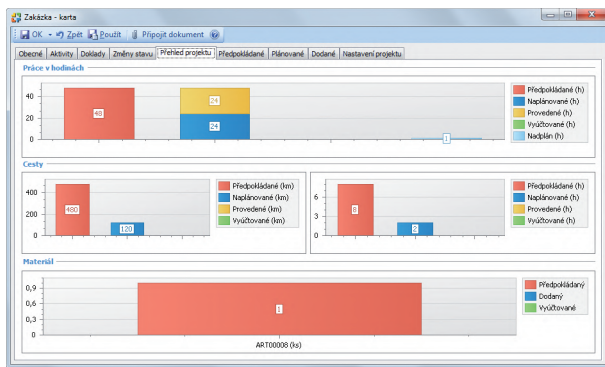


## On-line sledování stavu expedovaného zboží

Modul spolupracuje s platebními bránami GoPay a PaySec, které v sobě integrují řadu platebních metod (Visa, MasterCard, KB MojeBanka, mBank, Raiffeisenbank, Fio). Do zpracování vstupují faktury vydané a zálohové faktury vydané. Modul pracuje podobně jako homebanking, díky automatickému zpracování a přiřazení plateb k fakturám snížíte náročnost i náklady na zpracování většího množství úhrad dokladů generovaných v e-shopu. Systém minimalizuje také množství chyb, způsobených například špatným přepsáním variabilního symbolu, čísla účtu a podobně.

## Zakázky a projekty

Modul umožňuje automatizovat každodenní agendu a zajišťuje dostatečný přísun informací potřebných pro kvalitní manažerské rozhodování – zakázku sledujete od počátečních marketingových akcí přes uzavření smlouvy, zhotovení, fakturaci a vyhodnocení až po následnou servisní podporu. Zakázkou může být obchodní případ, projekt, smlouva, výroba nebo jakákoliv akce.



Modul umožňuje detailně nastavit průběh aktualizace a tvorby zakázek i jejich rozpočtů. Rozpočty pomáhají sledovat rozdíl mezi plánovanými a skutečnými výnosy, a to volitelně z pohledu účtové osnovy nebo účtování zásob.

## Výroba

Výrobu v Money S5 zajišťuje efektivní propojení několika dílčích modulů. Společně dokážou sledovat tvorbu nových produktů od nákupu materiálu (a sledování stavu jejich zásob) přes proměnu v hotový výrobek (s evidencí údajů o časové náročnosti) až po stanovení ceny, export a prodej. Díky úzké návaznosti na logistické a vyhodnocovací moduly přesně stanovíte plán výroby a prodeje, sledujete ziskovost a plánujete odbyt všech produktů s členěním například podle regionů či konkrétních odběratelů.

Práci usnadní rozsáhlá možnost volitelné definice cen. Částku automaticky stanovíte třeba jako součet nákladů (za materiál, energii a lidskou práci) – výhodu je proměnlivá cena výrobku podle změn v nákladech či odměnách zaměstnanců. Možná je také přímá definice ceny hotového kompletu, což je výhodnější u dražších a méně početných výrobků s nepřilíživou vazbou na ceny surovin.

## DMS (Document management system)

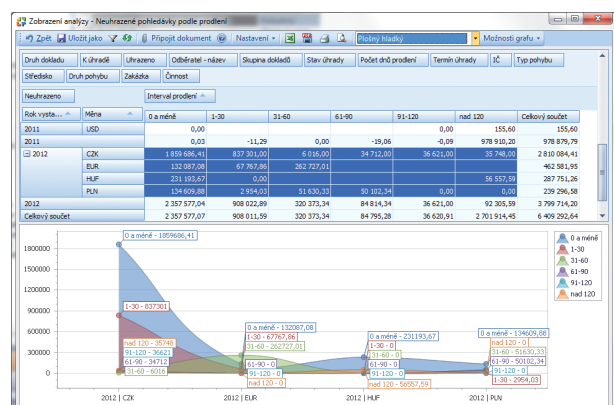
Modul DMS je nástroj určený pro evidenci dokumentů přímo v Money S5. S jeho pomocí připojíte dokument k libovolnému záznamu (včetně automatického zařazení dokumentu do složky), přiřadíte mu kontrolingové proměnné a adresu. Dokumenty lze organizovat do složek, ke kterým snadno definujete uživatelské

oprávnění (zápis, čtení či znemožnění přístupu). Modul umožňuje dokumenty vzájemně provázat nebo vytvářet jejich další verze včetně historie verzí s popisem. Požadované dokumenty komfortně vyhledáte pomocí zadaných kritérií a fulltextového hledání.

Modul DMS je připravený pro zpracování dokumentů digitalizovaných v dokumentovém scanneru. Naskenovaný dokument (např. přijatá faktura) se označí čárovým kódem. Při pozdější editaci přijaté faktury v Money S5 pouze ruční čtečkou sejmete čárový kód ze zpracovávaného dokumentu, Money S5 jej automaticky dohledá, připojí k záznamu přijaté faktury a vloží do SQL databáze dokumentů. Dokumenty se ukládají do samostatné SQL databáze, nijak tedy nezpomalují běžný chod a funkce Money S5.

## Manažerské vyhodnocování – Business Intelligence

Pro kvalitní rozhodování vrcholného managementu jsou klíčové kvalitní a přesné informace. Data nestačí jen vlastnit (tedy vést jejich evidenci v systému), ale je potřeba je umět i vyhodnotit a vyvodit z nich odpovídající závěry (dokázat je restrukturizovat a generovat z nich odpovídající závěry). Money S5 umožňuje vyhodnocení dat mnoha způsoby, jak s textovými, tak i grafickými výstupy. Základem je modul Business Intelligence,



# podnikový informační systém (ERP) pro střední a větší společnosti

kteří využívá předem počítaných datových kostek OLAP a kombinace externích informačních zdrojů.

Přímý výstup poskytuje textové i názorné informace v podobě grafů vhodných pro běžnou a jednoduchou analýzu. Pokud s výslednými daty potřebujete dál pracovat nebo z nich vytvořit report pro třetí osobu mimo systém Money S5, výstupy (při zachování pěkného a profesionálního formátování) převedete do programu Microsoft Excel nebo do pokročilých statistických programů a podrobnější analýzu provedete v nich.

Na rozdíl od běžných statistik přímo na SQL serveru modul Business Intelligence disponuje tzv. drill-down funkcí, tj. možností „rozkliknout“ konkrétní statistická data až do úrovně původních dokladů a faktur. Díky tomu zjistíte, které obchodní transakce způsobily neočekávané výchytky statistik a podobně.

## Automatizace a komunikace

Informační systém Money S5 disponuje aparátem pro řízení automatických akcí, který se projevuje napříč celým řešením. Jde jak o automatickou komunikaci a odesílání nejrůznějších sestav e-mailem, tak o návaznost dokladů.

Money S5 se snaží maximálně usnadnit celý obchodní proces. Příkladem může být automatizovaný import PDF faktur. Fakturu doručenu e-mailem jen vložíte do systému, Money S5 poté projde všechna pole

správu datové schránky a nastavení obousměrné komunikace s internetovými obchody.

## Další moduly

Informační systém Money S5 disponuje řadou dalších drobných funkcí, které uživatelům usnadňují práci, a nabízí i specifické moduly zaměřující se na některé úzce zaměřené skupiny firem a činností.

Příkladem těchto drobných vylepšení je například elektronické podepisování PDF včetně ověření oproti certifikační agentuře, import zdrojových dat ze souborů XLS – a to jak adresáře, tak i mnohem složitějších dokladů, jako jsou faktury či skladové inventury.

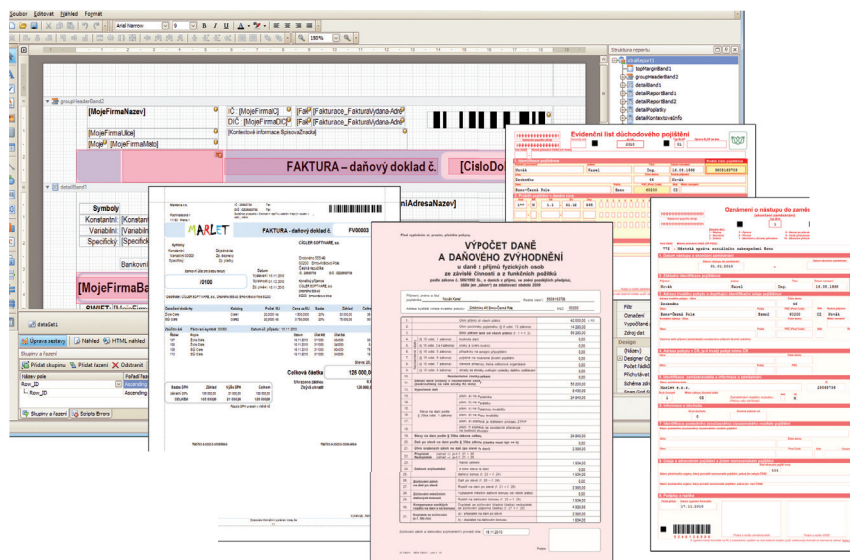
Money S5 také disponuje funkcí Report Designer sloužící nejen k technické úpravě stávajících datasetů a ke skriptování, ale také k uživatelské změně vzhledu jednotlivých sestav a k návrhům vlastních, zcela nových formulářů a tiskových sestav.



Textové i názorné informace v podobě grafů

a vytvoří z nich doklad faktury přijaté. Zaměstnanec ji pouze schválí a nemusí složitě přepisovat všechny údaje. Na fakturu pak může navázat tvorba dalších příjmových či výdejových dokladů a jiné automatické akce.

Kromě toho Money S5 snadno propojíte s nejrůznějšími webovými službami, které slouží pro vzájemnou synchronizaci s externími systémy a vystavení dat pro jiné subjekty. Příkladem jsou nástroje pro EDI komunikaci s obchodními řetězci nebo elektronická výměna dat s obchodními partnery a s distribučními sítěmi. K automatizaci také neodmyslitelně patří centralizace a předávání dat mezi dceřinými a mateřskými společnostmi a synchronizace společností, které mezi sebou sdílí vybrané části svých agend (např. společné seznamy klientů či stejné katalogové produkty a ceníky). Systém umožňuje také





Volejte zdarma: 800 776 776  
obchod@money.cz

**Praha**

Rubeška 215/1  
tel.: +420 244 001 288

**Brno**

Drobného 555/49  
tel.: +420 549 522 511

**Liberec**

1. máje 97/25  
tel.: +420 485 131 058

**Bratislava**

Plynárenská 7/C  
tel.: +421 249 212 323

**Prešov**

Kúpeľná 3  
tel.: +421 517 732 908